

ファミリー 特別定期預金

預入対象

組合員様(個人)と
そのご家族の方^{*}

^{*}組合員様と
生計を同一とする方

金利

年 **0.30** %

預入限度額

1,000 万円

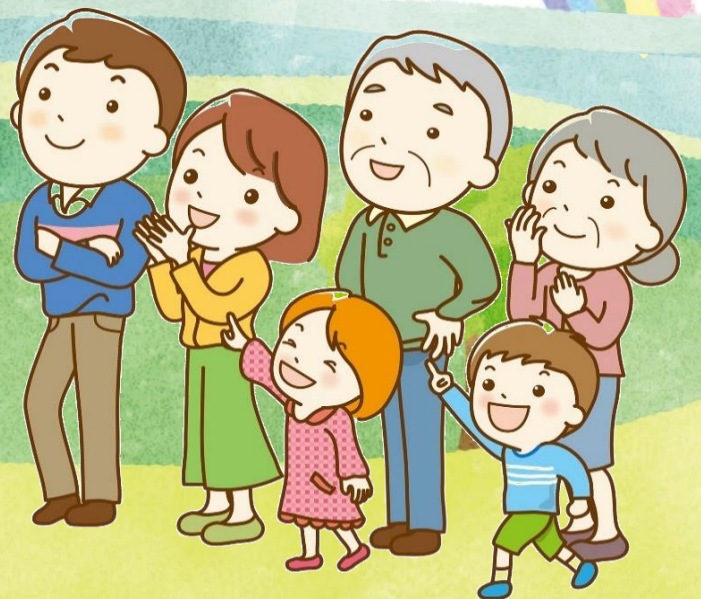
期間 **1**年
(自動継続扱い)

^{*}継続後の利率は、継続日
における当組合店頭金利
となります。

当組合に新たに
お預けいただく
ご資金に限ります。

取扱期間：令和4年5月23日～
令和5年3月31日

^{*}個人のお客さまが対象となります。
^{*}お一人様につき1口座に限らせていただきます。
^{*}預入金額は10万円以上1,000万円以下となります。
^{*}この預金を満期日前に解約される場合は、当組合の預金規定に
定められた利率となります。
^{*}取扱期間内であっても、予告なく本キャンペーンを終了または
内容の変更を行う場合がございます。予めご了承ください。



皆さまとともに歩む、かかりつけBANK
兵庫県医療信用組合

本店営業部

TEL 078-241-5201

〒651-0086 神戸市中央区磯上通
3-2-17

尼崎支店

TEL 06-6426-6288

〒661-0012 尼崎市南塚口町4-4-8
市民健康開発センターハーティ21、1階

姫路支店

TEL 079-257-0177

〒670-0061 姫路市西今宿1丁目
3-34 姫路市医師会館南館内

西宮支店

TEL 0798-36-1010

〒662-0911 西宮市池田町13-2
西宮医療会館2階